



Regardez la vidéo de démonstration sur [www.coprodex.com](http://www.coprodex.com)  
Rubrique «Zoom sur...»

## TRADIRÉNO+

Systeme de rénovation pour volet traditionnel

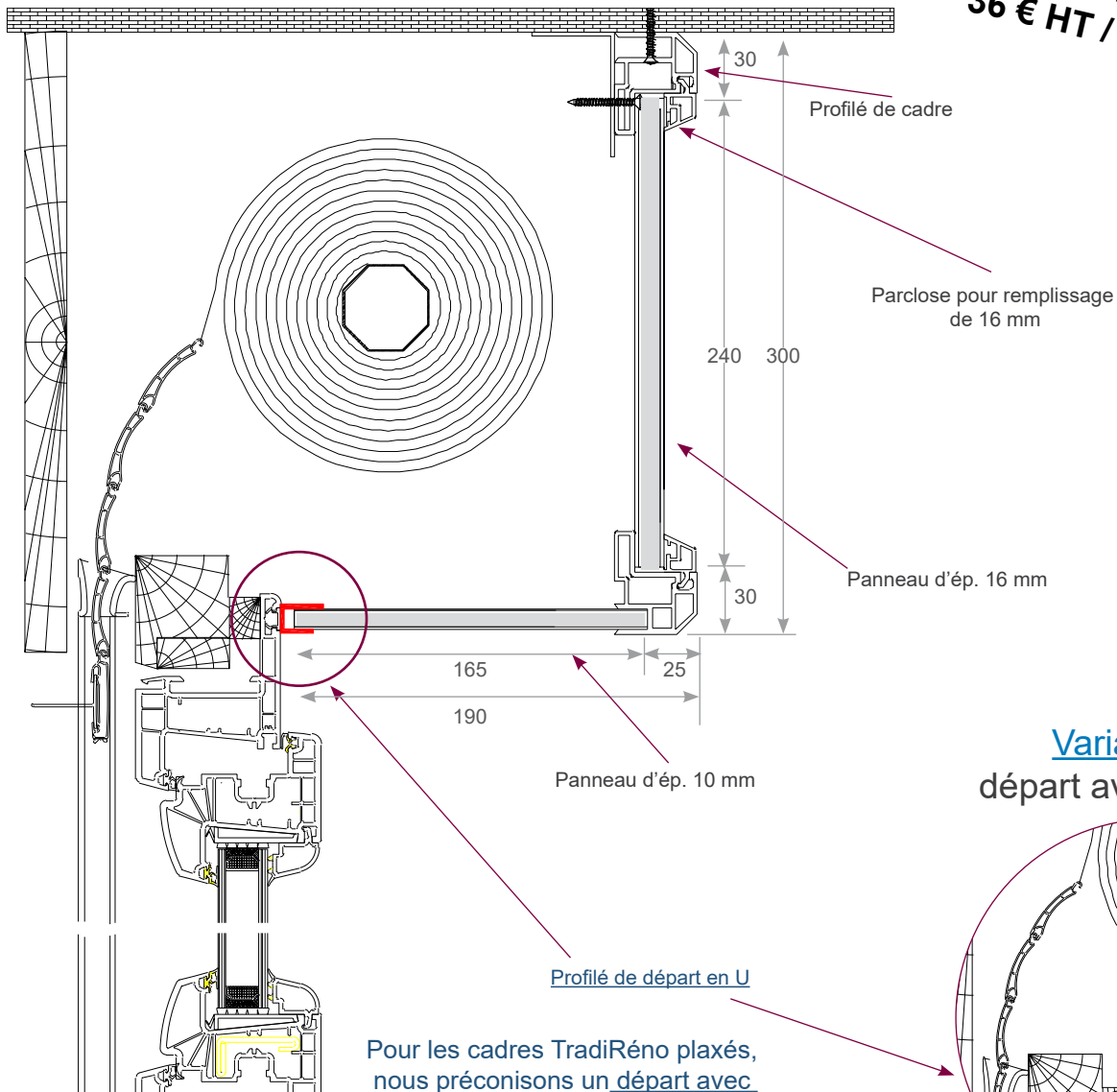


- Assemblage possible sur chantier ou à l'atelier
- Ne nécessite aucun équipement particulier
- Le cadre est assemblé à l'aide d'équerre d'assemblage ou par soudure
- Le remplissage sous parclose permet les interventions SAV éventuelles
- Grandes longueurs possibles
- Finition propre et soignée
- Amélioration de l'isolation

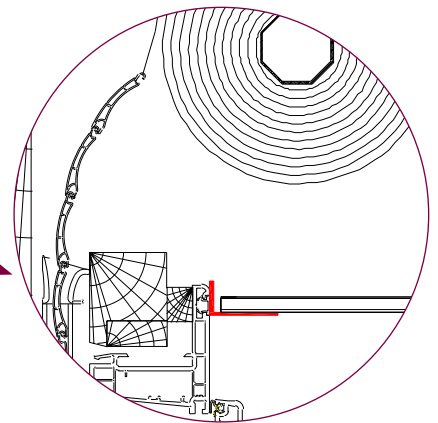
# Coffre d'habillage : Tradiréno + **Blanc et plaxé**

## Variante 1 : départ avec profilé U

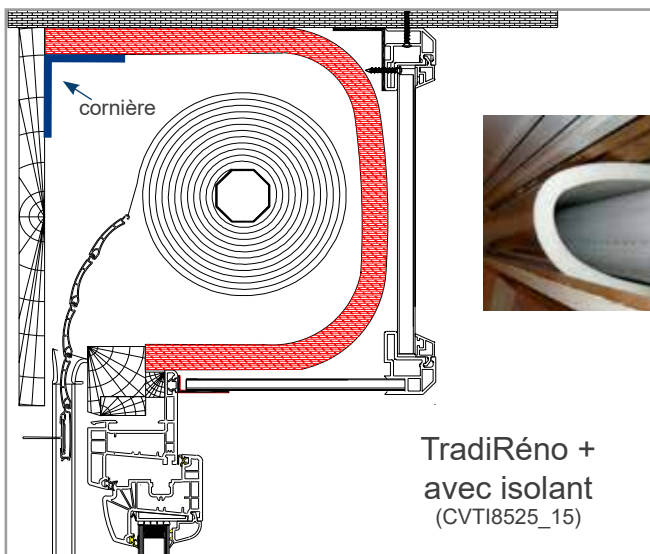
Tarif brut HT  
 Cette composition en PVC blanc  
**36 € HT / ml** (hors remise)



## Variante 2 : départ avec cornière

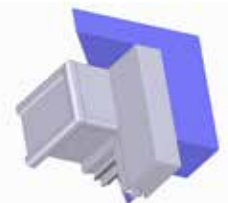
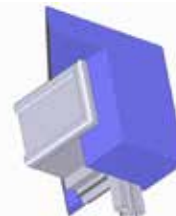


Pour les cadres Tradiréno plaxés, nous préconisons un départ avec une cornière plaxée (par exemple section 20 x 40, voir page 6 du catalogue Sélection)



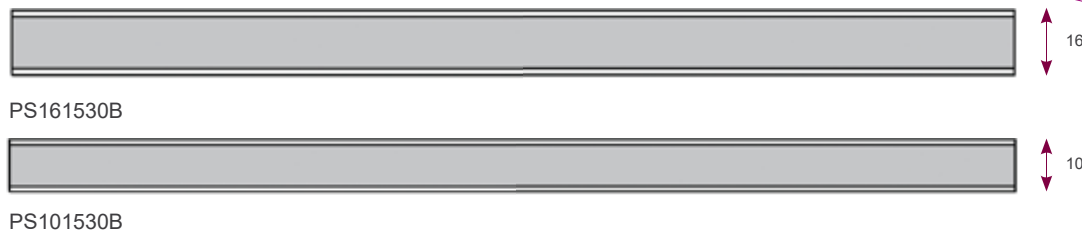
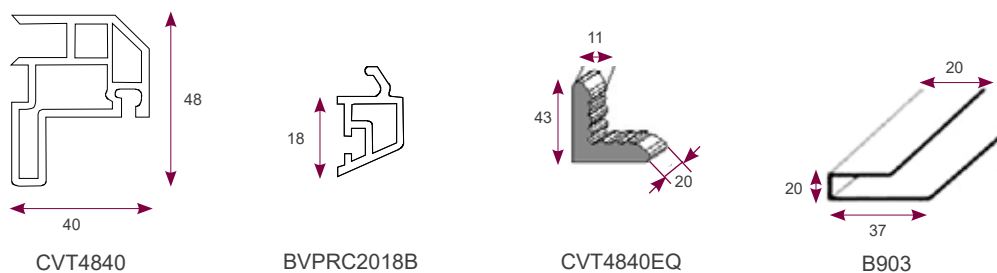
### Pose en applique ou déportée

Dans le cadre d'une pose déportée, les côtés sont fermés au moyen de la planche isolée de 10 mm. La finition est assurée par une cornière en PVC.



## Coffre d'habillage : Tradiréno + **Blanc et plaxé**

Remplacement du coffre de volet roulant existant par un coffre PVC isolant



**Tarif brut HT**  
pour un caisson en PVC blanc  
de hauteur 300 mm  
(comme dessin ci-contre)  
**36 € HT / ml** (hors remise)

### Blanc

Position	Désignation	Référence	Conditionnement	Tarif brut HT	Disponibilité
1.	Cadre coffre 48 x 40 mm (en longueur de 6.5 ml)	CVT4840	65 ml	6.70 € / ml	Stock
2.	Parclose pour CVT4840 en PVC pour remplissage de 16 mm (en longueur de 6 ml)	BVPRC2018B	60 ml	1.62 € / ml	Stock
3.	Equerre pour assemblage mécanique de cadre CVT4840	CVT4840EQ	100 pces	0.40 € / pce	Stock
4.	Profilé de départ en U (PVC) 20 x 10 x 37 mm (en longueur de 5 ml)	B903.0	50 ml	1.60 € / ml	Stock
5.	Sous-face isolante 500 x 10 mm (3 longueurs de 3 ml) Coef U = 2.2 W/m²K	PEBI10500300B	9 ml	17.50 € / ml	Stock
6.	Remplissage de façade isolant 500 x 16 mm (3 longueurs de 3 ml) Coef U = 1.6 W/m²K	PEBI16500300B	9 ml	19.00 € / ml	Stock

### Chêne doré\* (chêne doré uniquement par conditionnement)

Position	Désignation	Référence	Conditionnement	Tarif brut HT	Disponibilité
1.	Cadre plaxé chêne doré 48 x 40 mm (en longueur de 6.5 ml)	CVTS4840_CD	32.50 ml	31.62 € / ml	5 / 6 sem
2.	Parclose plaxée chêne doré pour CVT4840 en PVC pour remplissage de 16 mm (en longueur de 6 ml)	BVPRCS2018B_CD	30 ml	8.40 € / ml	5 / 6 sem
3.	Equerre pour assemblage mécanique de cadre CVT4840	CVT4840EQ	100 pces	0.40 € / pce	Stock
4.	Planche de sous-face isolante plaxée 1 face chêne doré, 575 x 10 mm (2 longueurs de 3.05 ml) - Coef U = 2.2 W/M²K	PEBIS1R105753050_CD	6.10 ml	82.57 € / ml	5 / 6 sem
5.	Remplissage de façade isolant plaxé 1 face chêne doré, 575 x 16 mm (2 longueurs de 3.05 ml) - Coef U = 1.6 W/m²K	PEBIS1R165753050_CD	6.10 ml	84.11 € / ml	5 / 6 sem

\* Possibilité d'autres teintes sur demande et sur quantités.

### Isolant

Position	Désignation	Référence	Longueur ou unité	Conditionnement	Tarif brut HT	Disponibilité
1.	Isolant épaisseur 20 mm - Largeur 850 mm - en rouleau de 15 ml Coef U = 1.1 W/m² K - 1 rouleau = 12.75 m²	CVTI8520_15	Rouleau de 15 ml	1 x 15 ml = 12.75 m²	37.00 € / m²	Stock

# Déroulement étape par étape de la rénovation du caisson de volet roulant avec remplacement du tablier

Volet roulant et fenêtre avant rénovation.



1

Dépose du coffre bois et du tablier de volet existant



2

Pose de la nouvelle fenêtre PVC



3

Mise en place des glissières du volet roulant



4

Pose de la sous-face



5

Pose et réglage du tablier de volet roulant



6

Pose du cadre du coffre TradiRéno +



7

Pose des joues et joints d'étanchéité



8

Résultat final



9

Photographies, dessins et coloris non contractuels - Sous réserve de modifications et d'erreurs typographiques - RSO 10/12 \* Edition 05 \* Mise à jour 01/2014.